



Vlaanderen
is milieu

Kaartafdruk Risicozones overstroomingen m.b.t. de natuurrampenverzekering

Versie kaart: januari 2018

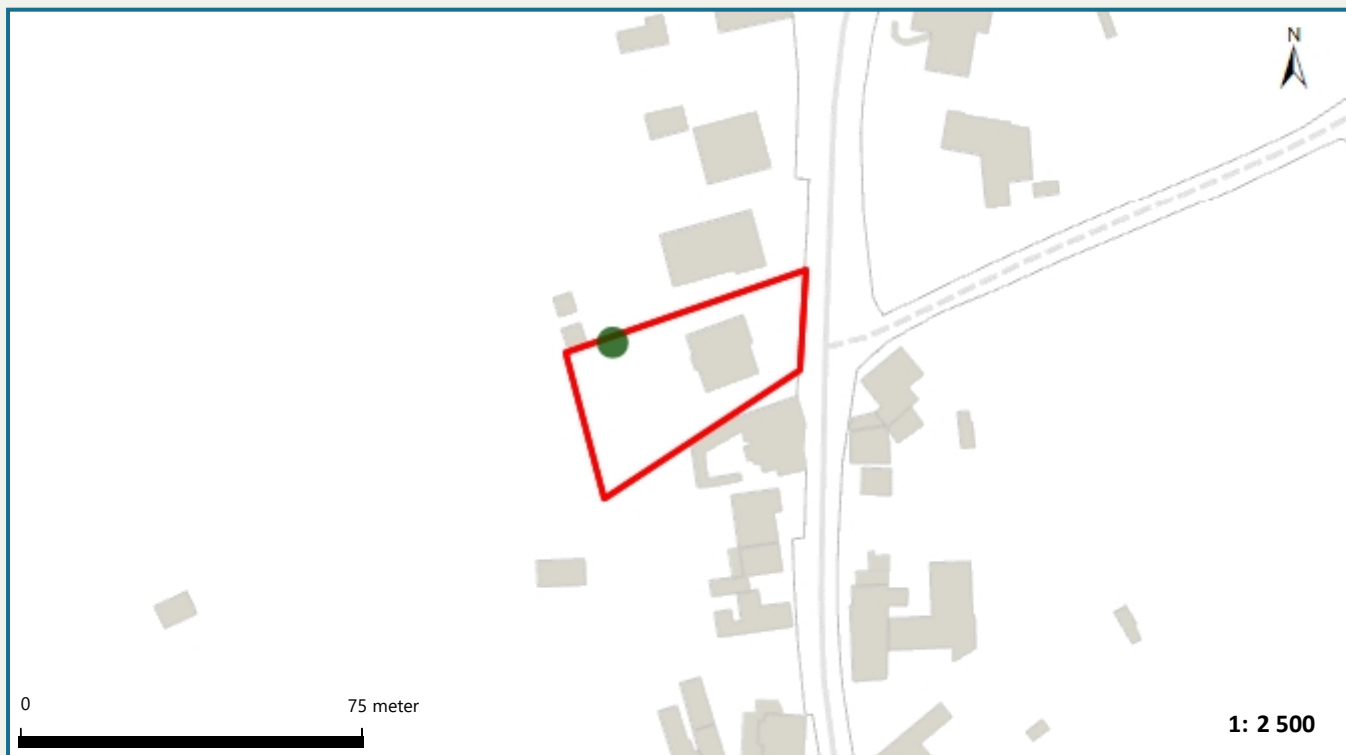
Het perceel te Ninove, afdeling 8, sectie A met perceelnummer 0460/00H000
bevindt zich niet in een risicozone voor overstroomingen

Waterbeheerder:

Datum kaartafdruk: 23/04/2025

Voor meer beleidsinformatie: www.integraalwaterbeleid.be

Voor meer kaartmateriaal: waterinfo.vlaanderen.be/watertoets



Legende

- Aslijnen Waterlopen
- Bevaarbaar
 - Onbevaarbaar cat. 1
 - Onbevaarbaar cat. 2
 - Onbevaarbaar cat. 3
 - Niet Geklasseerd
 - nieuwe risicozones
 - bevestigde risicozone
 - geen risico meer
 - risicozones



Risicozones zoals afgebakend volgens Koninklijk besluit van 20 september 2017 tot wijziging van het koninklijk besluit van 28 februari 2007 tot afbakening van de risicozones met betrekking tot de verzekering tegen natuurrampen in uitvoering van de wet op de landverzekeringsovereenkomst
www.integraalwaterbeleid.be